



# Archive ouverte UL

Du choix de HAL à l'accompagnement  
des chercheurs

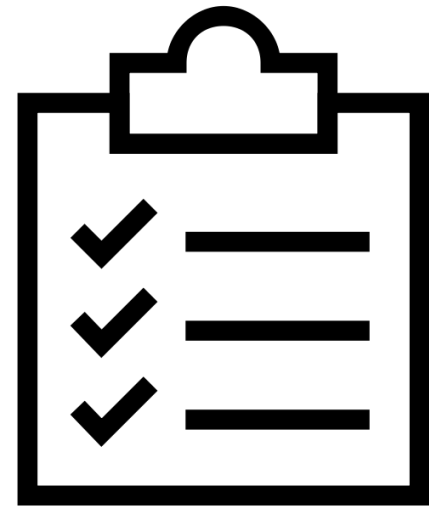
Celia Lentretien

Journée Open Science – Inist – 16/11/2017

# Chronologie du projet AO UL

# 2014

- Numilab : recensement des besoins des unités de recherche

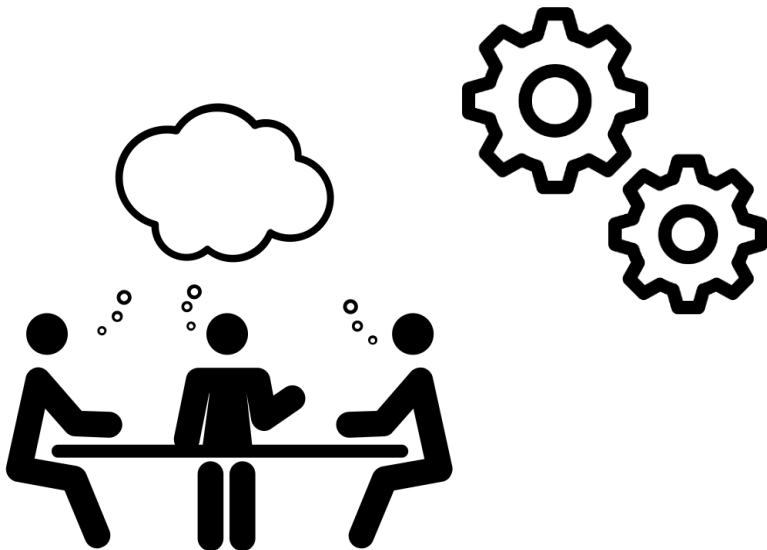


# 2014

➤ Vote favorable en **Conseil Scientifique**



➤ **Lancement** du projet



- Comité de pilotage
- 10 laboratoires **pilotes**
- Equipe projet

**Doc, Num, Valo**

# 2015

➤ Liste des fonctionnalités attendues



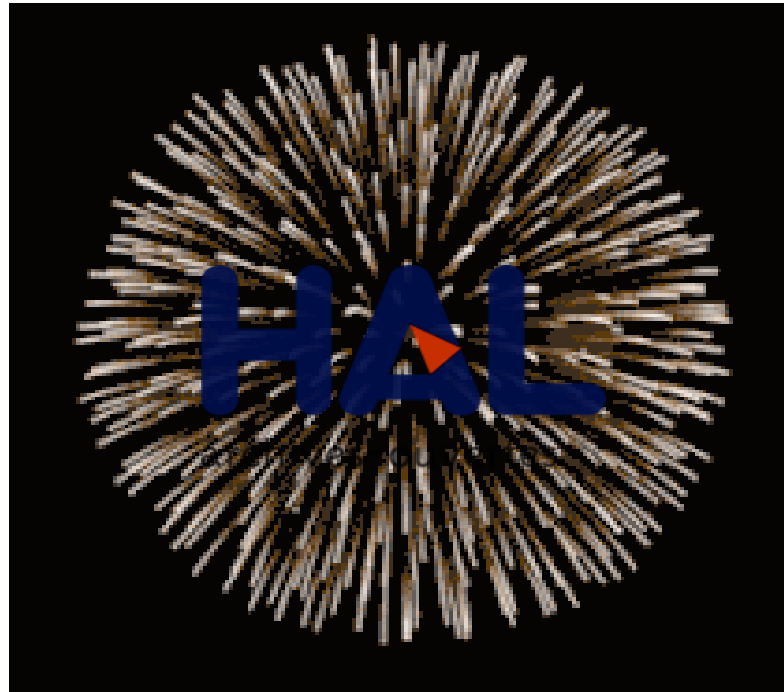
➤ Tests de 4 solutions



Okina (Angers)

# 2015

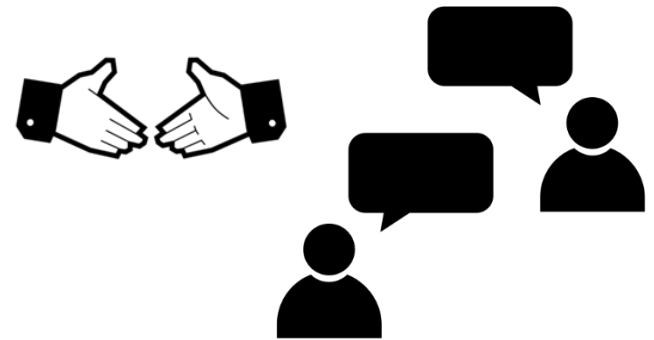
➤ And the **winner** is...



Répond à 80% des fonctionnalités  
attendues

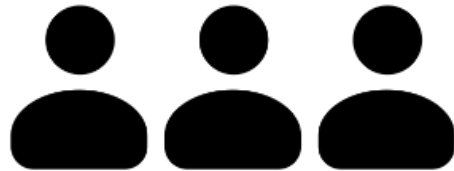
# 2015

➤ Echanges avec le **CCSd**



➤ Nettoyage **AuréHAL**

# 2016



➤ **Séminaire** Open science

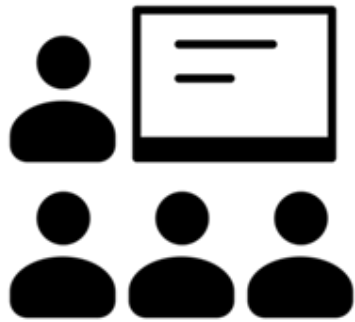
➤ **Saisie rétrospective** des références 2013-2015 des laboratoires pilotes





# 2016

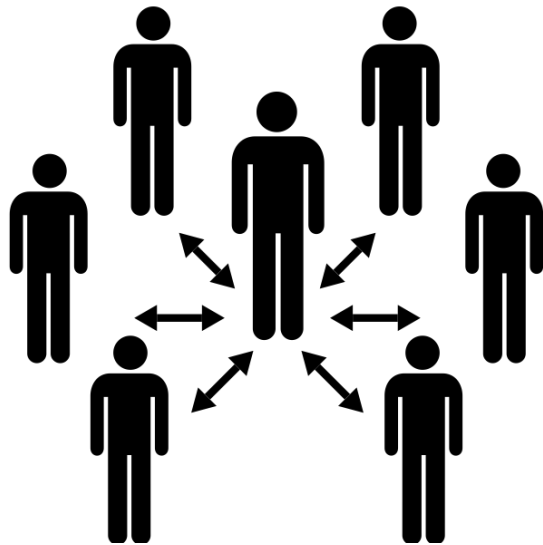
- Ouverture [HAL Univ. Lorraine](#)



- **Accompagnement** des laboratoires pilotes

# 2017

- Saisie rétrospective des références 2013-2016 de toutes les unités UL



- Déploiement de HAL dans toutes les unités

# Le réseau d'appui à la recherche (RAR)

# Principe

- un **bibliothécaire référent** par laboratoire



- **interlocuteur unique** des chercheurs sur toutes les questions documentaires

# Objectifs

A large, light gray background graphic consisting of a target with three concentric circles and three arrows pointing towards the center from the right side.

- Renforcer les liens chercheurs-bibliothèques
- Constituer une équipe de bibliothécaires spécialisés par disciplines
- Contribuer à la diffusion/valorisation des résultats de la recherche
- Participer au développement de l'open science

# Missions

- **Accompagner** les unités de recherche dans l'utilisation et l'alimentation de HAL
- Répondre aux besoins spécifiques des chercheurs et laboratoires sur tous les aspects documentaires (choix des ressources, formation, veille...)

# Activité 2015-2016

## Formations culture professionnelle

Bibliométrie, Brevets, Droit d'auteur, Recherche à l'UL, Ressources électroniques, Open access, Zotero

**Imports** des références 2013-2015 des laboratoires pilotes (Bib2HAL, saisie...)

*1<sup>er</sup> semestre* **2015** *2<sup>e</sup> semestre*

*1<sup>er</sup> semestre* **2016** *2<sup>e</sup> semestre*

## Formation technique

Retour d'expériences HAL (ENPC, Inria), Rôles dans HAL (CCSD), Imports Bib2HAL (Inria)

## Interventions dans les laboratoires pilotes

Formation, incitation, accompagnement

# Activité 2017

## Formation culture pro continue

Droit d'auteur, données  
de la recherche...

## Formation technique continue

Evolutions de HAL,  
ExtrHAL, OcdHAL...



2017

**Imports** des références  
2013-2016 de toutes  
les unités UL par un  
**personnel spécifique**  
(Bib2HAL, saisie...)

## Interventions à la carte proposée à tous les laboratoires

Formation, incitation,  
accompagnement



# Interventions

- 2h, dans le laboratoire
  - Introduction à l'open access (30-45 min)
  - Se créer un compte / Créer son IdHAL
  - Déposer un article
- Modularité intro (intervention en AG, Directoire, réunion d'équipe) / pratique
- RDV individuels
- Doctorants

# Facteurs de réussite

- Accueil de la Direction
- InterventionS dans le laboratoire
- Bibliothécaire identifié
- Disponibilité
- Capacité d'adaptation
- Appui de la Direction



Des questions ?

Merci de votre attention !

[hal-contact@univ-lorraine.fr](mailto:hal-contact@univ-lorraine.fr)